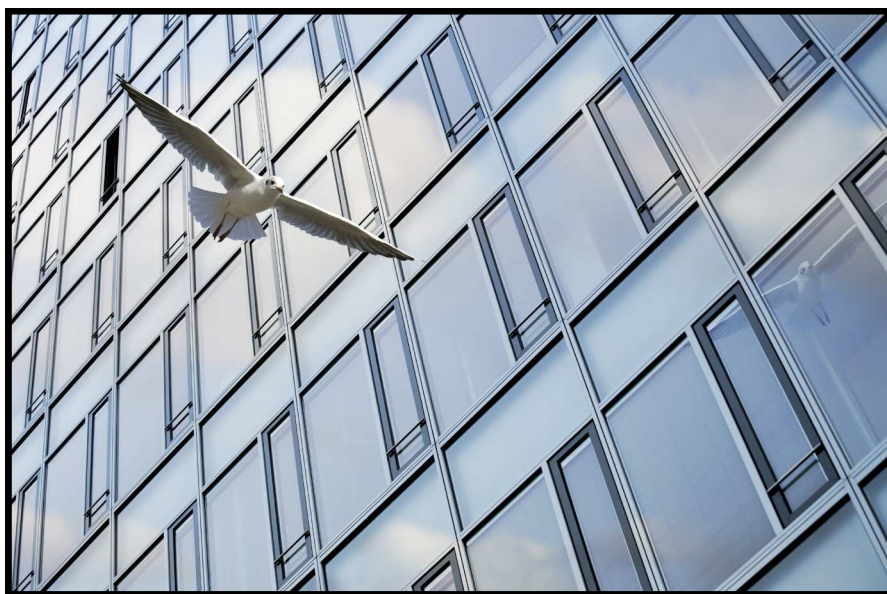


**PREL-DESIGN
CONSIDÉRER LA SÉCURITÉ DES OISEAUX DANS LE CHOIX
DES VERRÉS**



« Chaque année, c'est plus de 10 000 oiseaux qui sont tués ou blessés dans le centre-ville de Toronto uniquement »

- Fatal Light Awareness Program

Certaines propriétés du verre nuisent à la sécurité des oiseaux : particulièrement sa transparence et sa réflectivité. Alors que la transparence du verre ne permet pas aux oiseaux de déceler l'obstacle à éviter, son aspect réfléchissant fait en sorte qu'ils aperçoivent leur propre reflet dans le verre, ou encore celui du ciel et de la végétation. Ils sont alors bernés par ces fausses représentations et vont heurter les vitrages. Ces accidents sont plus fréquents dans les zones situées près des cours d'eau, des parcs, des secteurs boisés et des corridors de migration.

MESURES ADOPTÉES PAR LA VILLE DE TORONTO :

En 2007, Toronto devenait la première ville du monde à se munir d'un guide de protection des oiseaux migrateurs. Le «*Bird-Friendly Development Guidelines*» répertorie une liste de mesures préventives sur les collisions des oiseaux contre les immeubles. Ce guide a été établi selon

CONDITIONS QUI POSENT DES RISQUES POUR LA SÉCURITÉ DES OISEAUX :

RÉGIONS

- Corridor migratoire
- Développement urbain dense
- Secteur brumeux ou de «smog»

CARACTÉRISTIQUES PARTICULIÈRES

- Mur-rideau
- Marquise
- Abribus vitré
- Passage piétonnier vitré

LOCALISATION DU SITE

- Près des zones de végétation
- À proximité de marécages
- À proximité des zones humides

TYPES DE VITRAGES

- Verre teinté
- Verre réfléchissant

SOLUTIONS ET DÉTAILS TECHNIQUES :

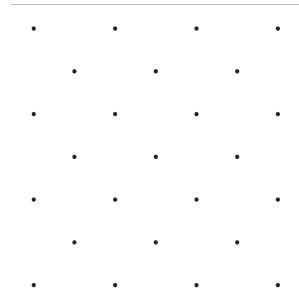
Par sa gamme de produits verriers spécialisée et diversifiée, Prelco^{MD} est en mesure d'offrir des solutions favorables à la sécurité des oiseaux. En tenant compte des détails techniques liés à la protection des oiseaux, les vitrages fournis par Prelco^{MD} contribuent au respect de l'environnement tout en étant qualifiés pour l'obtention de points au système d'évaluation de bâtiment écologique LEED®.

Les produits Prel-Design de Prelco^{MD} sont des verres avec sérigraphie qui permettent plusieurs combinaisons pour créer une démarcation visuelle distinctive pour les oiseaux. Le guide émis par Toronto recommande d'appliquer les motifs (points, lignes verticales/horizontales, etc.) à distance égale les uns des autres, pour un espace maximal de 10 cm entre les motifs. Des motifs trop décalés ne seront pas efficaces puisque les oiseaux ont l'habitude de se faufiler par de petites ouvertures. Pour maximiser leur efficacité, ces marques visuelles doivent être appliquées jusqu'à 12 mètres du sol, bien qu'une application sur toute la superficie du bâtiment soit privilégiée pour un rendement optimal.

Selon les recommandations émises par le «*Bird-Friendly Development Guidelines*», les différents motifs de sérigraphie Prel-Design, présentés à la page suivante, contribuent à la sécurité des oiseaux.

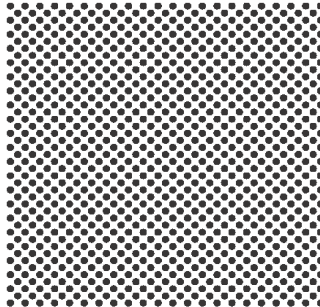
Motifs de sérigraphie Prel-Design:

Points 1 %



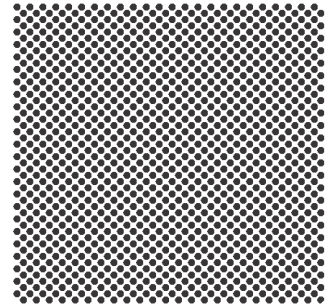
5 mm de diamètre espacés de
100 mm de centre en centre
1 % de recouvrement

Points 30 %



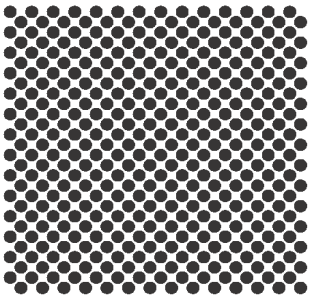
3 mm de diamètre espacés de
7 mm de centre en centre
30 % de recouvrement

Points 40 %



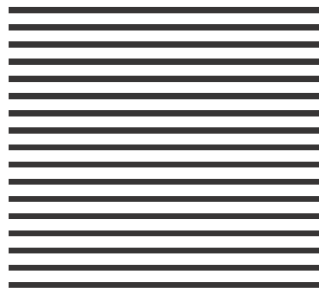
3 mm de diamètre espacés de
6 mm de centre en centre
40 % de recouvrement

Points 50 %



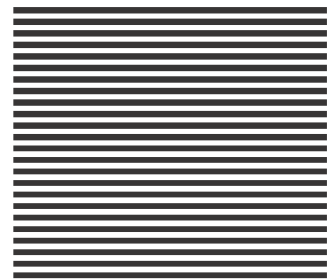
6 mm de diamètre espacés de
11 mm de centre en centre
50 % de recouvrement

Lignes 30 %



3 mm de largeur espacées de
10 mm de centre en centre
30 % de recouvrement

Lignes 50 %



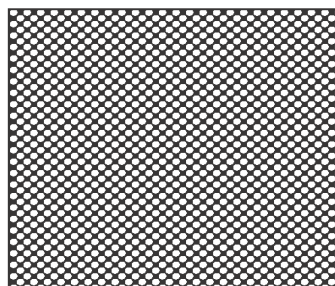
6 mm de largeur espacées de
12 mm de centre en centre
50 % de recouvrement

Lignes 50 %



3 mm de largeur espacées de
6 mm de centre en centre
50 % de recouvrement

Trous 60 %



3 mm de diamètre espacés de
11 mm de centre en centre
60 % de recouvrement

CAPACITÉS DE PRODUCTION :

Capacités de production Prel-Design ¹				
Écran textile	Dimensions minimales		Dimensions maximales	
	mm	po	mm	po
Sans raccord	200 x 400	7 7/8 x 15 3/4	1492 x 3810	58 3/4 x 150
Avec raccord ²	200 x 400	7 7/8 x 15 3/4	2438 x 3962	96 x 156

¹ : Certaines conditions s'appliquent. Contactez-nous pour plus d'informations.

² : Bien que toutes les mesures soient prises pour minimiser l'apparence d'un raccord, il arrive parfois que ce dernier soit perceptible une fois les verres sérigraphiés. L'aspect d'un raccord dépend de la complexité et la densité d'un motif. Dans certains cas, il peut être préférable de réduire le format des verres. Contactez-nous pour plus de détails.



94, boulevard Cartier
Rivière-du-Loup (Québec)
Canada G5R 2M9
T (418) 862-2274
F (418) 862-8181
1 800 463-1325
ventes@prelco.ca
www.prelco.ca